

初度登録年別車両保有台数

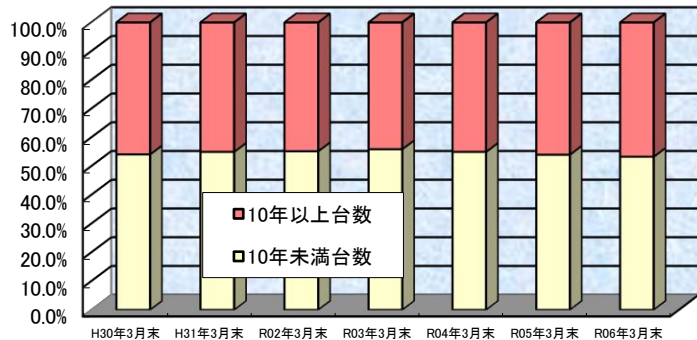
《 長野県 貨物・乗用車 》

令和6年3月末現在

初度登録年	車種	貨物車(台)	乗用車(台)	計(台)	構成比率(%)	期間計
平成24年以前		54,520	272,400	326,920	36.1	〈10年以上台数計〉 423,546 台 46.7 %
25年		4,237	42,387	46,624	5.1	
26年		5,091	44,911	50,002	5.5	
27年		5,985	44,944	50,929	5.6	〈10年未満台数計〉 483,105 台 53.3 %
28年		5,521	47,871	53,392	5.9	
29年		6,037	50,954	56,991	6.3	
30年		6,315	50,834	57,149	6.3	
31年(令和元年)		6,754	50,038	56,792	6.3	
2年		6,144	44,622	50,766	5.6	
3年		6,154	42,086	48,240	5.3	
4年		5,239	39,655	44,894	5.0	
5年		5,696	45,946	51,642	5.7	
6年		1,058	11,252	12,310	1.4	
計		118,751	787,900	906,651	100.0	

10年以上・未満台数比率推移

未現在	10年未満	10年以上
H30年3月末	54.1%	45.9%
H31年3月末	55.0%	45.0%
R02年3月末	55.2%	44.8%
R03年3月末	55.9%	44.1%
R04年3月末	55.0%	45.0%
R05年3月末	54.0%	46.0%
R06年3月末	53.3%	46.7%

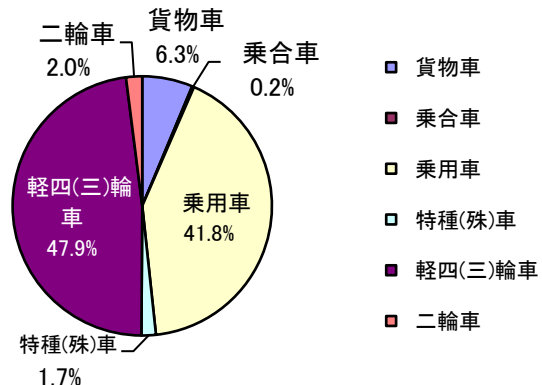


※ 上記台数は、乗合、特殊用途、軽四(三)輪車、小型二輪を除いた台数です。

車種別保有台数

《 長野県 》

車種	保有台数	構成比(%)
貨物車	118,751	6.3%
乗合車	4,559	0.2%
乗用車	787,900	41.8%
特種(殊)車	33,876	1.8%
軽四(三)輪車	903,190	47.9%
二輪車	37,928	2.0%
計	1,886,204	100.0%



(令和6年3月末現在)

資料：(一財)自動車検査登録情報協会「初度登録年別自動車保有車両数」より抜粋
北陸信越運輸局長野運輸支局「長野県における新車新規登録・届出台数」より抜粋