

初度登録年別車両保有台数

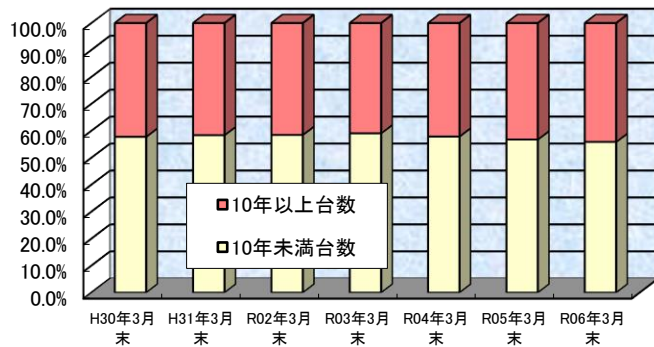
《 全国 貨物・乗用車 》

令和6年3月末現在

初度登録年	車種	貨物車(台)	乗用車(台)	計(台)	構成比率(%)	期間計
平成 24年以前		2,642,392	12,436,398	15,078,790	33.6	〈10年以上台数計〉 19,790,660 台 44.1 %
25年		223,200	2,058,844	2,282,044	5.1	
26年		272,333	2,157,493	2,429,826	5.4	
27年		300,768	2,123,255	2,424,023	5.4	〈10年未満台数計〉 25,115,655 台 55.9 %
28年		308,213	2,339,435	2,647,648	5.9	
29年		324,485	2,524,683	2,849,168	6.3	
30年		344,627	2,525,954	2,870,581	6.4	
31年(令和元年)		377,849	2,519,945	2,897,794	6.5	
2年		334,101	2,323,321	2,657,422	5.9	
3年		334,203	2,288,676	2,622,879	5.8	
4年		293,647	2,177,458	2,471,105	5.5	
5年		330,085	2,618,802	2,948,887	6.6	
6年		67,638	658,510	726,148	1.6	
計		6,153,541	38,752,774	44,906,315	100.0	

10年以上・未満台数比率推移

未現在	10年未満	10年以上
H30年3月末	57.8%	42.2%
H31年3月末	58.4%	41.6%
R02年3月末	58.5%	41.5%
R03年3月末	59.1%	40.9%
R04年3月末	57.9%	42.1%
R05年3月末	56.8%	43.2%
R06年3月末	55.9%	44.1%

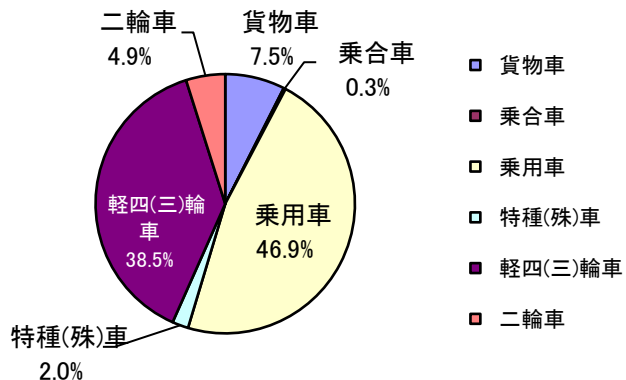


※ 上記台数は、乗合、特殊用途、軽四(三)輪車、小型二輪を除いた台数です。

車種別保有台数

《 全国 》

車種	保有台数	構成比(%)
貨物車	6,153,541	7.5%
乗合車	210,103	0.3%
乗用車	38,752,774	46.9%
特種(殊)車	1,661,030	2.0%
軽四(三)輪車	31,755,793	38.5%
二輪車	4,035,432	4.9%
計	82,568,673	100.0%



(令和6年3月末現在)

資料：(一財)自動車検査登録情報協会「初度登録年別自動車保有車両数」、「自動車保有車両数」月報より抜粋