

初度登録年別車両保有台数

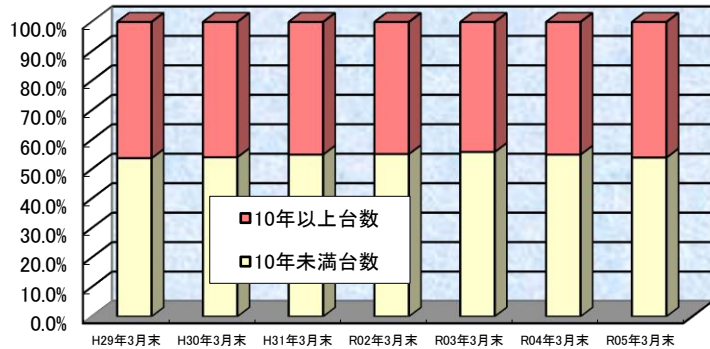
《 長野県 貨物・乗用車 》

令和5年3月末現在

| 初度登録年 | 貨物車(台) | 乗用車(台) | 計(台) | 構成比率(%) | 期間計 |
|-----------|---------|---------|---------|---------|-----------------------------------|
| 平成 23年以前 | 54,452 | 265,757 | 320,209 | 35.2 | 〈10年以上台数計〉 418,291 台 46.0 % |
| 24年 | 3,756 | 44,268 | 48,024 | 5.3 | |
| 25年 | 4,448 | 45,610 | 50,058 | 5.5 | |
| 26年 | 5,318 | 46,791 | 52,109 | 5.7 | 〈10年未満台数計〉 490,897 台 54.0 % |
| 27年 | 6,147 | 46,835 | 52,982 | 5.8 | |
| 28年 | 5,731 | 48,591 | 54,322 | 6.0 | |
| 29年 | 6,206 | 51,870 | 58,076 | 6.4 | |
| 30年 | 6,567 | 51,024 | 57,591 | 6.3 | |
| 31年(令和元年) | 6,828 | 50,868 | 57,696 | 6.3 | |
| 2年 | 6,154 | 44,306 | 50,460 | 5.6 | |
| 3年 | 6,165 | 42,084 | 48,249 | 5.3 | |
| 4年 | 5,171 | 39,412 | 44,583 | 4.9 | |
| 5年 | 1,586 | 13,243 | 14,829 | 1.6 | |
| 計 | 118,529 | 790,659 | 909,188 | 100.0 | |

10年以上・未満台数比率推移

| 末現在 | 10年未満 | 10年以上 |
|---------|-------|-------|
| H29年3月末 | 53.8% | 46.2% |
| H30年3月末 | 54.1% | 45.9% |
| H31年3月末 | 55.0% | 45.0% |
| R02年3月末 | 55.2% | 44.8% |
| R03年3月末 | 55.9% | 44.1% |
| R04年3月末 | 55.0% | 45.0% |
| R05年3月末 | 54.0% | 46.0% |

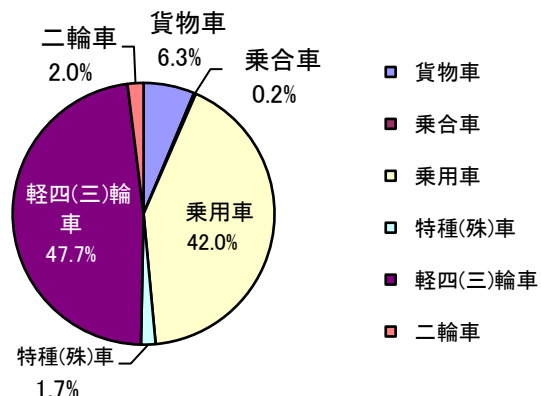


※ 上記台数は、乗合、特殊用途、軽四(三)輪車、小型二輪を除いた台数です。

車種別保有台数

《 長野県 》

| 車種 | 保有台数 | 構成比(%) |
|---------|-----------|--------|
| 貨物車 | 118,529 | 6.3% |
| 乗合車 | 4,659 | 0.2% |
| 乗用車 | 790,659 | 42.0% |
| 特種(殊)車 | 33,664 | 1.8% |
| 軽四(三)輪車 | 898,435 | 47.7% |
| 二輪車 | 37,102 | 2.0% |
| 計 | 1,883,048 | 100.0% |



(令和5年3月末現在)

資料：(一財)自動車検査登録情報協会「初度登録年別自動車保有車両数」より抜粋

北陸信越運輸局長野運輸支局「長野県における新車新規登録・届出台数」より抜粋