

# 初度登録年別車両保有台数

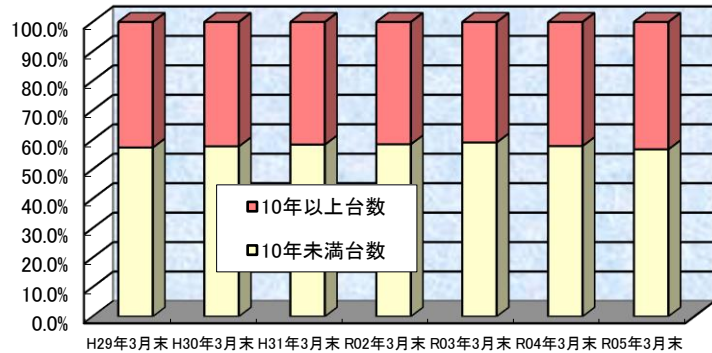
《 全国 貨物・乗用車 》

令和5年3月末現在

初度登録年	貨物車(台)	乗用車(台)	計(台)	構成比率(%)	期間計
平成 23年以前	2,640,381	11,989,504	14,629,885	32.5	〈10年以上台数計〉 19,471,450 台 43.2 %
24年	208,440	2,168,693	2,377,133	5.3	
25年	235,730	2,228,702	2,464,432	5.5	
26年	285,579	2,272,184	2,557,763	5.7	〈10年未満台数計〉 25,562,504 台 56.8 %
27年	312,554	2,239,875	2,552,429	5.7	
28年	321,220	2,414,190	2,735,410	6.1	
29年	334,333	2,611,114	2,945,447	6.5	
30年	363,653	2,602,117	2,965,770	6.6	
31年(令和元年)	387,225	2,653,575	3,040,800	6.8	
2年	337,326	2,380,935	2,718,261	6.0	
3年	336,198	2,357,020	2,693,218	6.0	
4年	295,749	2,200,360	2,496,109	5.5	
5年	93,149	764,148	857,297	1.9	
計	6,151,537	38,882,417	45,033,954	100.0	

## 10年以上・未満台数比率推移

末現在	10年未満	10年以上
H29年3月末	57.4%	42.6%
H30年3月末	57.8%	42.2%
H31年3月末	58.4%	41.6%
R02年3月末	58.5%	41.5%
R03年3月末	59.1%	40.9%
R04年3月末	57.9%	42.1%
R05年3月末	56.8%	43.2%

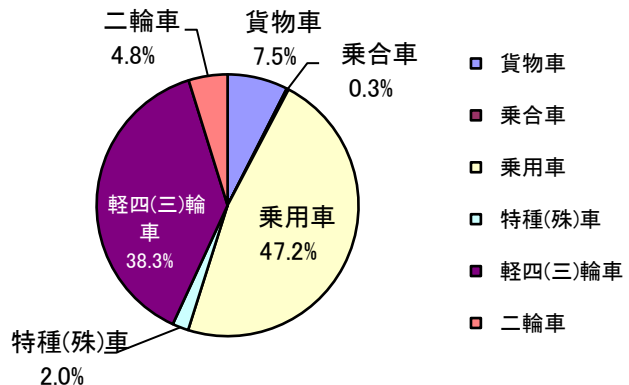


※ 上記台数は、乗合、特殊用途、軽四(三)輪車、小型二輪を除いた台数です。

## 車種別保有台数

《 全国 》

車種	保有台数	構成比(%)
貨物車	6,151,537	7.5%
乗合車	212,180	0.3%
乗用車	38,882,417	47.2%
特種(殊)車	1,647,775	2.0%
軽四(三)輪車	31,596,123	38.3%
二輪車	3,961,318	4.8%
計	82,451,350	100.0%



(令和5年3月末現在)

資料：(一財)自動車検査登録情報協会「初度登録年別自動車保有車両数」、「自動車保有車両数」月報より抜粋